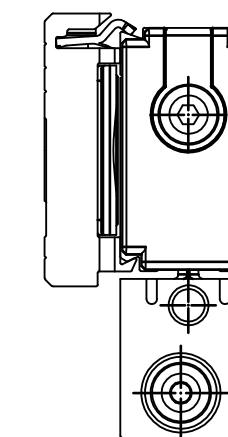
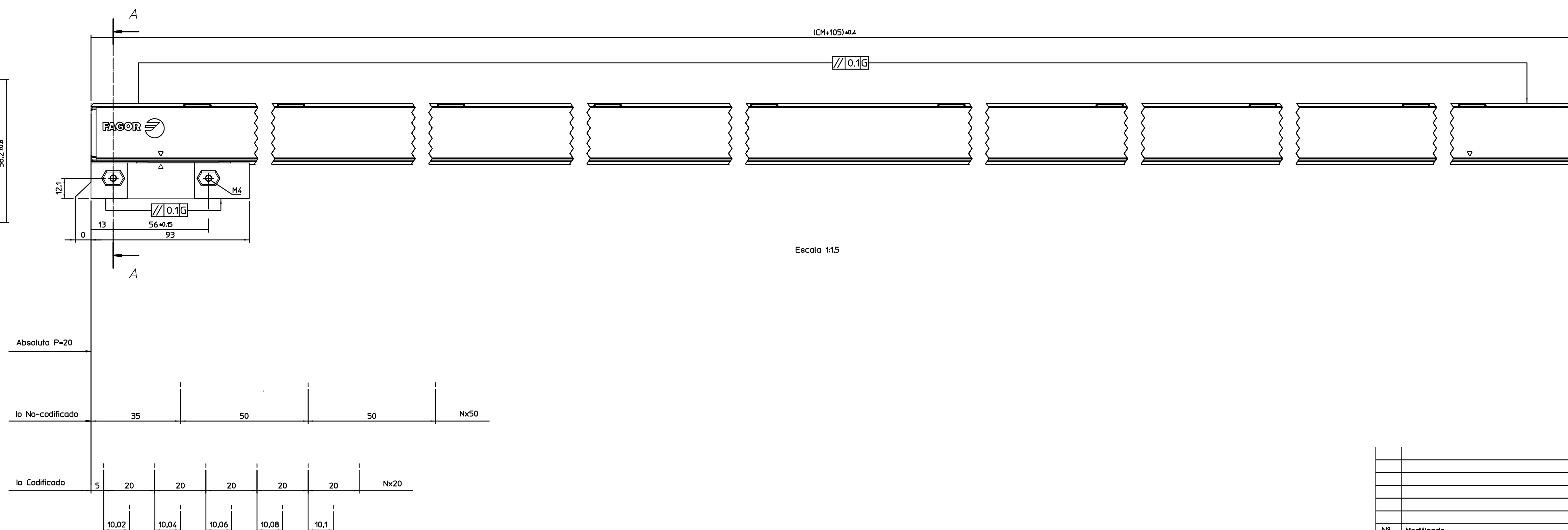
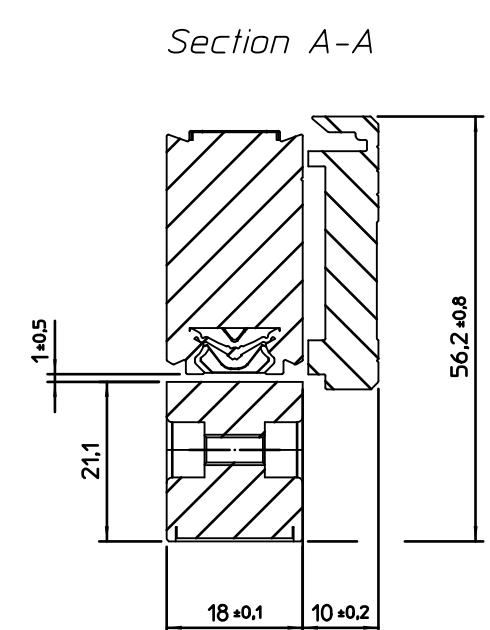


S= Puntos de amarre para la regla en el soporte.



CM= Curso de medición
G= Guía de la máquina
P= Posición absoluta

								Escala: 2:3
								Resto Tolerancias s/norma ISO 2768-mK
								< 5 ± 50 -100 ±
								5 - 25 ± > 100 ±
								25 -50 ± α° ±
Nº	Modificado		Propu.	Vº Bº	Fecha	Entre ejes ±		
	SVZ-1540mm / Cabeza roscada	1			Acabado			
Nº	Designación	Cant.	Material	Tratamiento				
Plano Nº	-	El	Fagor Automation S. Coop. 20500 Mondragón					
Sustituye a:	Dibujado	Sormen						
	Comprobado							
		